

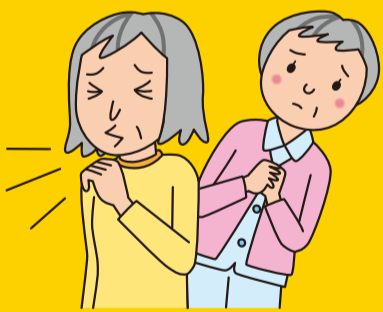
入院前に
行けば
良かった...

入院の前は、歯科医院で
専門的なお口のケアを。

入院前に
行って
良かった♪

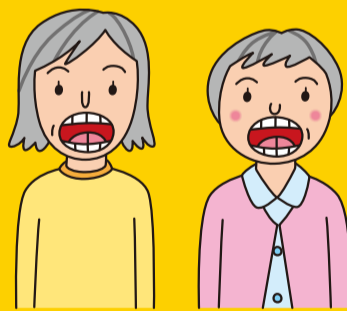
なぜ入院前に専門的なケアが必要なのでしょうか

術後の合併症を予防



お口の中の細菌が肺に入
って炎症をおこす誤嚥性肺炎ごえんせいはいえんや、歯周病の悪化などの合併症のリスクを減らします。

感染症のリスクを軽減



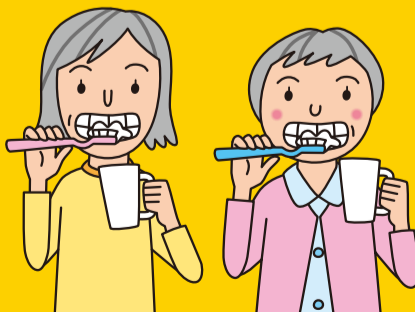
放射線療法や化学療法による免疫低下でおこる口内炎やお口の乾燥を軽減します。

入院中も楽しく食事をするために



口内炎などお口のトラブルによる痛みが軽減でき、入院中も美味しく食事が取れます。

退院後も快適に過ごすために



入院中や退院後のお口のセルフケアを覚えることで、その後の生活が快適に過ごせます。

詳しくは担当の医師か歯科医師にお尋ねください